

Apresentação DAPIBGE



Outubro de 2023

A SIAS

□ Estatuto

Art. 2º. A SIAS terá os seguintes objetivos primordiais:

I – administrar e executar planos de benefícios de natureza previdenciária, na forma de seus regulamentos e da legislação vigente;

II – promover o bem estar social de seus participantes, assistidos e beneficiários.

§ 1º. Nenhum benefício ou serviço de qualquer natureza poderá ser instituído, majorado ou estendido, sem que, em contrapartida, seja estabelecida a respectiva receita ou fonte de custeio.

§ 2º. A SIAS poderá, também, prestar a seus participantes, assistidos e beneficiários serviços assistenciais à saúde e outros, desde que tenham custeio específico e que sua contabilização e o seu patrimônio sejam mantidos em separado, na forma da legislação vigente.



Governança da SIAS

□ Órgãos estatutários

□ Conselho Deliberativo – CD

Francisco José Moreira Lopes – Titular indicado pelo IBGE

Millane Chaves da Silva – Titular indicada pelo IBGE

Lauro Pimentel Junior (Presidente) – Titular indicado pela AFUSI

Maria Aparecida de Almeida Valadares – Titular eleita pelos participantes e assistidos

Maria do Socorro Pacheco de Pinho – Titular eleita pelos participantes e assistidos

Paula Dias Azevedo – Titular eleita pelos participantes e assistidos

□ Conselho Fiscal – CF

Max Athayde Fraga – Titular indicado pelo IBGE

Nadir Alves Barbosa Ribeiro – Titular indicada pelo IBGE

Maria Antonia Esteves da Silva (Presidente) – Titular eleita pelos participantes e assistidos

Idília Marques Pereira – Titular eleita pelos participantes e assistidos

□ Diretoria Executiva – DE

Diretor Presidente:

Carlos Alberto Pereira

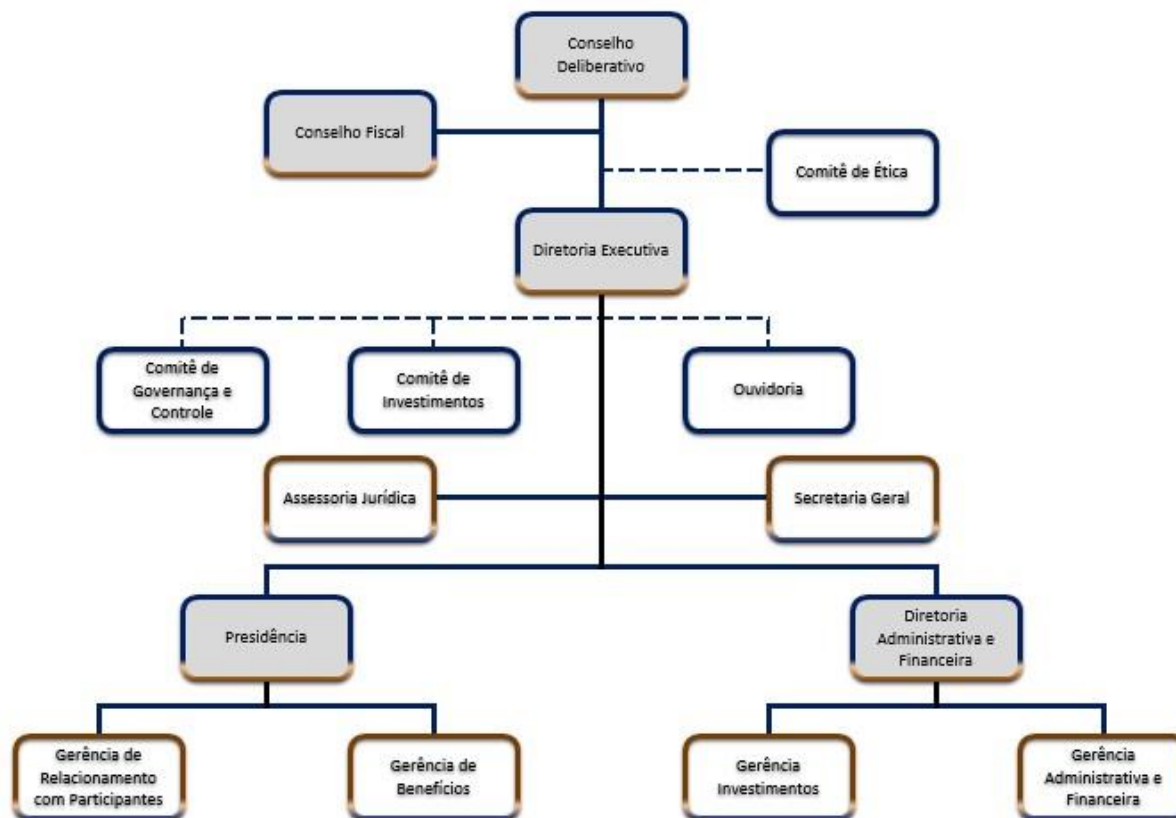
Diretor Administrativo e Financeiro:

Luiz Augusto Britto de Macedo



A SIAS

□ Estrutura organizacional



A SIAS

□ Equipe

Lotação	Postos de trabalho	Quantidade
DE – Diretoria Executiva	2 Diretores	2
GREP – Gerência de Relacionamento com Participantes	1 Gerente, 1 Analista e 4 Assistentes	6
GBEN – Gerência de Benefícios	1 Gerente e 1 Assistente	2
GDAF – Gerência Administrativa e Financeira	1 Gerente, 2 Analistas e 2 Auxiliares	5
GINV – Gerência de Investimentos	1 Gerente e 1 Estagiária	2
AJU – Assessoria Jurídica	1 Assessor Jurídico	1
SGE – Secretaria Geral	1 Secretária	1
Total:		19

Planos de Benefícios

- ❑ **Plano Previdenciário Suplementar à Previdência Social - Plano CLT**
- ❑ **(CNPB: 1979.0011-38)**
- ❑ → Plano de Benefício Definido (BD) que tem como objetivo suplementar as prestações asseguradas pela previdência social aos seus participantes, assistidos e beneficiários.

- ❑ **Plano de Benefícios Suplementar ao Regime Jurídico Único - Plano RJU**
- ❑ **(CNPB: 1991.0012-74)**
- ❑ → Plano de Benefício Definido (BD) que tem como objetivo garantir aos servidores do IBGE abrangidos pelo RJU os benefícios de Suplementação de Aposentadoria/Pensão Proporcional por Invalidez e Pecúlio por Morte.

- ❑ **Plano de Aposentadoria SIAS – Plano PrevSIAS**
- ❑ **(CNPB: 2013.0011-18)**
- ❑ → Plano Familiar de Contribuição Definida (CD) voltado aos servidores e ex-servidores do IBGE e seus grupos familiares.



Planos de Benefícios

□ Quantidade de Participantes e Assistidos

Base: Setembro/2023

Plano	Ativos	Aposentados	Pensionistas	Total
CLT	12	51	295	358
RJU	5.411	171	54	5.636
PrevSIAS	1.027	0	0	1.027
Totais	6.450	222	349	7.021



Serviços Assistenciais

□ Quantidade de Beneficiários

-
-

Base: Outubro/2023

Serviço	Prestador	Quantidade
Médico-hospitalar	Unimed-Rio	6.071
	AMIL	66
	ASSIM	20
Odontológico	OdontoPrev	958
Emergências médicas	CTICor	51
Seguro de pessoas	Icatu	1.589



Pauta – DAPIBGE

- ❑ **Reunião com os dirigentes da SIAS, no dia 26/10/2023, às 14:00 h, na sede do DAPIBGE**
- ❑ A reunião será presencial e transmitida pelas mídias sociais do DAP. A pauta da reunião:
 - ❑ 1 – impossibilidade da Sias de fazer a gerencia diretamente com os planos de saúde;
 - ❑ 2 – aumento das mensalidades;
 - ❑ 3 – alto índice de desistência do plano de saúde;
 - ❑ 4 – planos de saúde locais, com menor custo.
- ❑ Os Associados poderão participar fazendo seus questionamentos. Em breve serão repassados os procedimentos a serem seguidos para a participação online.
- ❑ A Direção.



Pauta – DAPIBGE

□ 1 – Impossibilidade da Sias de fazer a gerência diretamente com os planos de saúde.

- O tamanho reduzido da SIAS (19 pessoas);
- Impossibilidade de atendimento das obrigações financeiras impostas pela ANS;
- Dificuldade de cobrança das mensalidades e risco de inadimplência, que ficaria a cargo da SIAS;
- Em 2005, com a contratação da Unimed-Rio, a responsabilidade pelo pagamento das faturas ficou a cargo dos beneficiários, não recaindo sobre a SIAS esse encargo;
- Em conformidade com as normas da ANS, a SIAS contratou em 2011 Administradora de Benefícios (Mapma) para responder, administrativa e financeiramente, pelos contratos coletivos por adesão dos planos de saúde (médico e odontológico) oferecidos aos participantes e assistidos da SIAS.



Pauta – DAPIBGE

□ 2 – Aumento das mensalidades.

- Nos planos individuais/familiares, o percentual máximo de reajuste é definido pela ANS.
 - Os planos coletivos têm reajuste definido em contrato e estabelecido a partir da relação comercial entre a contratante e a operadora, com espaço para negociação entre as partes.
- **Reajuste de plano coletivo por adesão:**
- **Reajuste por variação de custos (VCMH):** efetuado no mês da assinatura do contrato, podendo ser aplicado, no máximo, uma vez por ano. O índice de Variação do Custo Médico Hospitalar (VCMH), também chamado de inflação médica, expressa a variação do custo das operadoras de planos de saúde, comparando dois períodos consecutivos de 12 meses. Calculado pela operadora (Unimed) e informado à ANS.
 - **Reajuste por faixa etária:** permitido por lei, mas deve seguir critérios definidos pela ANS e ocorre de acordo com a variação da idade do usuário de plano de saúde.
 - **Reajuste por Sinistralidade:** ocorre quando a operadora demonstra que a relação despesa/receita (sinistralidade) ultrapassou o limite contratual. No caso da SIAS, 80%.



Pauta – DAPIBGE

□ 2 – Aumento das mensalidades (continuação)

Histórico dos reajustes aplicados (Unimed-Rio) – últimos 7 anos

Período	VCMH (%)	Índice de Sinistralidade (%)	Reajuste Proposto (%)	Reajuste Aplicado (%)
set/17	16,08	84,99	23,32	21,00
set/18	18,06	77,92	18,06	10,00
set/19	17,39	77,48	17,39	13,98
set/20	15,71	70,02	15,71	9,50
set/21	12,08	63,70	12,08	8,00
set/22	13,10	75,24	13,10	13,00
set/23	23,04	69,84	23,04	19,50

- Somente em 2017 foi utilizado o IS para fins de reajuste e, mesmo assim, o reajuste aplicado foi menor que o proposto.
- Contrato 4237



Pauta – DAPIBGE

□ 2 – Aumento das mensalidades (continuação)

Unimed-Rio - Distribuição etária por rede - base: outubro/2023					
Faixa etária	Alfa	Beta	Delta	Total	%
00 a 18 anos	304	74	5	383	6,31%
19 a 23 anos	69	23	0	92	1,52%
24 a 28 anos	112	24	1	137	2,26%
29 a 33 anos	177	36	3	216	3,56%
34 a 38 anos	247	59	3	309	5,09%
39 a 43 anos	240	65	2	307	5,06%
44 a 48 anos	112	46	4	162	2,67%
49 a 53 anos	87	30	3	120	1,98%
54 a 58 anos	126	33	3	162	2,67%
59 anos ou mais	2.577	1.369	237	4.183	68,90%
Total	4.051	1.759	261	6.071	100,00%
Estratificação - idade de 59 anos ou mais					
Faixa etária	Alfa	Beta	Delta	Total	%
59 a 69 anos	1.211	395	39	1.645	39,33%
70 a 79 anos	1.001	617	109	1.727	41,29%
80 a 89 anos	291	248	59	598	14,30%
90 a 99 anos	72	105	28	205	4,90%
100 a 104 anos	2	4	2	8	0,19%
Total	2.577	1.369	237	4.183	100,00%



Pauta – DAPIBGE

- ❑ **3 – Alto índice de desistência do plano de saúde.**
- ❑ Há de se considerar a existência de inúmeros planos de saúde oferecidos no mercado com características diversas, que eventualmente atendem melhor as condições de cada um.
- ❑ Os serviços assistenciais oferecidos pela SIAS são de livre adesão, mas vislumbrando essa desistência ao longo do tempo, em julho de 2021, foi lançado o programa “Novas Bandeiras”, oferecendo outras opções de serviços assistenciais, incluindo planos de saúde.
- ❑ Histórico da quantidade de beneficiários na Unimed-Rio:

Mês/ano	Quantidade	Redução
dez/2019	9.274	N/A
dez/2020	8.798	-5,13%
dez/2021	8.066	-8,32%
dez/2022	7.136	-11,53%
out/2023	6.071	-14,92%



Pauta – DAPIBGE

- ❑ **4 – Planos de saúde locais, com menor custo.**
- ❑ A experiência mostra que planos de saúde coletivos locais, com reduzido número de beneficiários, estão sujeitos a elevados reajustes de mensalidades na hipótese de grande utilização, tornando inviável a manutenção do contrato (**vide Amil: 66 beneficiários; reajuste de 29,5%**).
- ❑ Quanto menor a quantidade de usuários, menor a capacidade de negociação por ocasião dos reajustes de mensalidades.
- ❑ A seguir, 20 maiores sinistros nos últimos 12 meses.



Pauta – DAPIBGE

❑ 4 – Planos de saúde locais, com menor custo.

❑ 20 maiores sinistros nos últimos 12 meses

Faixa etária	Sexo	Sinistro Total
De 54 à 58 anos	-	R\$ 1.155.478,26
De 59 à + anos	-	R\$ 1.077.000,81
De 59 à + anos	-	R\$ 870.290,51
De 59 à + anos	-	R\$ 851.442,18
De 59 à + anos	-	R\$ 848.085,49
De 59 à + anos	-	R\$ 681.985,64
De 59 à + anos	-	R\$ 561.125,32
De 59 à + anos	-	R\$ 560.632,91
De 59 à + anos	-	R\$ 513.123,71
De 59 à + anos	-	R\$ 506.459,61

Faixa etária	Sexo	Sinistro Total
De 59 à + anos	-	R\$ 1.106.388,07
De 59 à + anos	-	R\$ 781.085,45
De 59 à + anos	-	R\$ 745.148,92
De 59 à + anos	-	R\$ 629.668,87
De 59 à + anos	-	R\$ 533.513,93
De 59 à + anos	-	R\$ 496.504,19
De 59 à + anos	-	R\$ 489.367,75
De 0 à 18 anos	-	R\$ 463.961,75
De 59 à + anos	-	R\$ 457.107,62
De 59 à + anos	-	R\$ 424.653,10



Pauta – DAPIBGE

□ 4 – Planos de saúde locais, com menor custo (continuação)

□ Quantidade de beneficiários da Unimed-Rio por Estado

UF	Alfa	Beta	Delta	Total	%	UF	Alfa	Beta	Delta	Total	%
AC	5	2		7	0,12%	PB	20	9		29	0,48%
AL	78	16		94	1,55%	PE	163	97	1	261	4,30%
AM	16	2		18	0,30%	PI	7	2		9	0,15%
AP	6	3		9	0,15%	PR	75	10		85	1,40%
BA	268	147	3	418	6,89%	RJ	1.933	1.040	248	3.221	53,06%
CE	49	7		56	0,92%	RN	13	7		20	0,33%
DF	127	32		159	2,62%	RO	24	3		27	0,44%
ES	43	43		86	1,42%	RR	1			1	0,02%
GO	80	31		111	1,83%	RS	332	36	2	370	6,09%
MA	88	8	1	97	1,60%	SC	34	20		54	0,89%
MG	171	84	4	259	4,27%	SE	59	34		93	1,53%
MS	69	21		90	1,48%	SP	242	67	2	311	5,12%
MT	35	6		41	0,68%	TO	34	3		37	0,61%
PA	79	29		108	1,78%	Total	4.051	1.759	261	6.071	100,00%

Pauta – DAPIBGE

□ Unimed-Rio

- Plano coletivo por adesão estipulado pela SIAS em 2005 junto à operadora;
- Abrangência nacional, em regime de intercâmbio entre as operadoras do sistema Unimed;
- Plano com coparticipação, que tem a finalidade de evitar a utilização desnecessária do plano, tornando mais justa a contribuição financeira para aqueles que menos utilizam;
- Unimed-Rio passando por dificuldades e em regime fiscal pela ANS. Os casos de negativa de atendimento sendo tratados diretamente pela SIAS/Mapma (em torno de 300 beneficiários);
- Informações detalhadas no site da SIAS (<https://sias.org.br/comunicados-unimed-rio/>);
- SIAS em tratativas buscando solução/alternativa, apesar das dificuldades, principalmente pela faixa etária de seus beneficiários (em torno de 70% na última faixa etária).

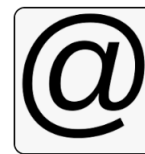


Central de Atendimento

□ www.sias.org.br



□ Contato (Fale com a SIAS)



□ Espaço do Participante

E-participante 

(21) 97459-7918

